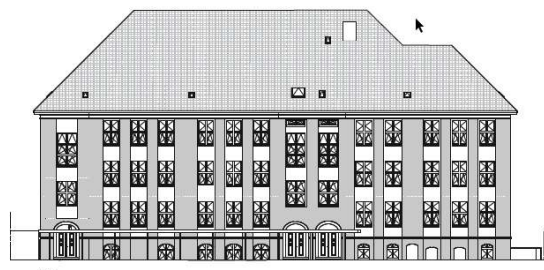
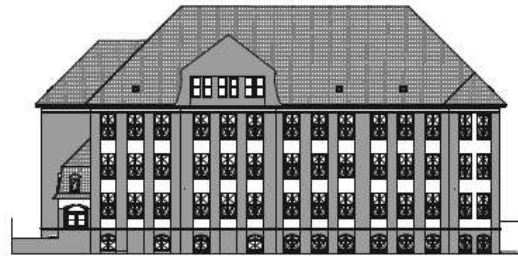


SIP: KIDU-Schule

Fenstersanierung katholische
Grundschule am Bergmannsplatz
Rolandstraße 2
47167 Duisburg

Im Rahmen des Förderprogramms **KIDU-Schule** wird an der katholischen Grundschule am Bergmannsplatz, die im Norden der Stadt Duisburg in einer ruhrgebietstypischen Bergmannssiedlung liegt, eine Fenstersanierung durchgeführt.

Die Bestandsanalyse ergab, dass sämtliche Fensterflächen in den Geschossen Kellergeschoss, Erdgeschoss und beiden Obergeschossen deutlich abgängig sind und dringend erneuert werden mussten. Die abgängigen Fenster werden durch neue Holzfenster, die über die gleiche Teilung wie die Bestandsfenster verfügen, ersetzt. Weiterhin werden auch die vier Zugangstüren erneuert und ebenfalls in Holz ausgeführt. Die Klassenraumfenster, sowie die giebelseitigen Flurfenster werden analog zu den Bestandsfenstern vierflügelig mit Pfosten und Riegel ausgeführt. Die Kellerfenster werden mit Stichbogen und Oberlichtern versehen. Die neuen Zugangstüren, sowie die Kellerfenster werden mit Einbruchsschutz geplant. Weitere Arbeiten nach dem Fenstertausch sind die Wiederherstellung bzw. Ausbesserung der Putzflächen in den Leibungen und das Einputzen der Fenster, sowie das anschließende malermäßige Überarbeiten der Leibungsflächen. Auch die innenliegenden Fensterbänke werden in diesem Zuge getauscht und eingeputzt. Die äußeren Fensterbänke (Klinker-Rollsicht) werden gereinigt und vereinzelt neu verfugt.



Baubeginn: November 2022
Fertigstellung: Frühjahr 2024
Investitionsvolumen: ca. 760.000 Euro

Externer Architekt:
gpe-projekt – Meschede